

<u>Référence :</u> G700	<u>Nom du produit :</u> SUPPORT OUTIL – RAIL 94 CM AVEC 5 SUPPORTS ET 3 CROCHETS NOIRS
---------------------------------------	--

Conditionnement : A l'unité

Conditionné et distribué par : Entreprise Adaptée L'Artisanerie
74 bis avenue du Général de Gaulle – BP 1
18200 SAINT-AMAND-MONTROND CEDEX
Tél. + 33 (0)2 48 63 71 00 - Fax + 33 (0)2 48 96 72 26
Email : lartisanerie@apei.asso.fr

Fournisseur : TOOLFLEX
Toolflex one rail 94 cm incl 5 holders

Référence : Toolflex one hook 3-pack

Version	Date	Historique des modifications	Rédaction	Approbation
1	20/04/2026	Création	Dossier Central	RESPONSABLE QHSE

Toolflex One Rail 94 cm incl 5 Holders

Art. No. 9-5-X

Toolflex One Rail 94 cm with 5 Toolflex One holders, including installation kit

Hygienic design with click 'n go function makes it simple to remove individual holders, of the complete rail.

The new wall bracket improves the ability to clean behind the rail and reduces the risk of contamination.

Approved according to HACCP standards. NSF and HCV-EU certified.

Available in eight colours:

- Orange (-0)
- Black (-1)
- Red (-2)
- White (-3)
- Blue (-5)
- Green (-6)
- Yellow (-7)
- Purple (-9)



Food contact compliance (raw materials)

Regulation (EC) No 1935/2004	Yes
Regulation (EC) No 10/2011	Yes
US FDA 21 CFR	Yes
AP 89 (1)	Yes

Technical Data

Holds tools from	Ø 15 - 35 mm
Material	Aluminum, POM, PP, TPE
Box quantity	1 pcs
Outer box quantity	7 pcs
Min temperature	-20°C
Max temperature	121°C
Max weight individual holder	5 kg
Max weight rail	25 kg
Gross weight, outer box	6,14 kg
Gross weight, product	0,797 kg
Net weight, product	0,639 kg
Origin	Sweden
HS code	39 26 90 97 90

Toolflex One Hook

Art. No. P01H-X

Toolflex One hook for Toolflex One rail.
Pack of 3.



Note! The hook cannot be mounted separately.

Hygienic design with click 'n go function - easy to mount, move and reposition.

The system is extendable so it is easy to add additional rails and simple to click on additional hooks or attachments.

Available in eight colours:

- Orange (-0)
- Black (-1)
- Red (-2)
- White (-3)
- Blue (-5)
- Green (-6)
- Yellow (-7)
- Purple (-9)



Food contact compliance (raw materials)

Regulation (EC) No 1935/2004	Yes
Regulation (EC) No 10/2011	Yes
US FDA 21 CFR	Yes
AP 89 (1)	Yes

Technical Data

Material	POM
Box quantity	20 pcs
Min temperature	-20°C
Max temperature	121°C
Max weight individual hook	3 kg
Gross weight, box	0,87 kg
Gross weight, product	0,038 kg
Net weight, product	0,027 kg
Origin	Sweden
HS code	39 26 90 97 90

FR

Montage



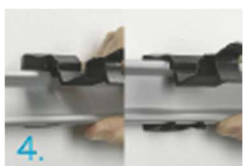
FR Installez le joint à l'arrière des supports muraux. Veuillez noter que le joint ne s'insère pas dans un sens.



FR Posez le gabarit au mur (le gabarit est joint avec le produit). Utilisez un niveau à bulle. Marquez le mur à travers les trous du gabarit.



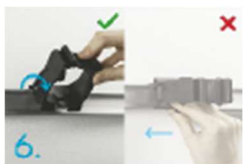
FR Vissez les supports muraux au niveau des repères. Utilisez la vis fournie (et la cheville si nécessaire).



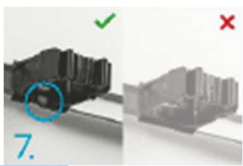
FR Posez le rail dans les supports muraux. Insérez d'abord le bord supérieur du rail dans les supports muraux, puis clipsez au niveau du bord inférieur.



FR Fermez le support mural par le bas. Un déclic se fait entendre lorsque le support est correctement fermé.



FR Montez le support en l'accrochant sur le dessus, avec un angle de 45°. Appuyez vers le bas jusqu'à ce qu'un déclic se fasse entendre.



FR Le rabat du support doit être orienté vers le bas.

FR

Démontage



FR Enlevez tous les outils avant de retirer le rail.



FR Tous les supports muraux doivent être ouverts avant de libérer le rail.



FR Pour libérer le rail, déclipsez-le d'abord par le bas avant de retirer.